

Editos

L'hiver 2023-2024 est à l'opposé de ce que nous avons vécu l'année dernière. Si la pluviométrie très importante a permis de recharger les nappes, celle-ci a perturbé les semis d'automne et de printemps, l'implantation de certaines cultures et le travail du sol hivernal. Paradoxalement, le mauvais enracinement des cultures les plus impactées par les excès d'eau augmente leur sensibilité à une éventuelle période de sec ou de chaleur au printemps ou en été. Il serait paradoxal de devoir sortir les enrrouleurs pour faire lever nos semis à venir après tant de pluies, néanmoins cela s'est déjà vu.



La mobilisation des élus et des collaborateurs de la chambre d'agriculture a été très importante tout l'hiver sur les questions de la réglementation sur l'eau, tant la pression de celle-ci reste importante.

Notre gestion collective a montré encore une fois notre sérieux pour gérer cette ressource si importante. Partager l'eau en transparence est important vis-à-vis de la société, il est regrettable que l'importance de la sécurisation de l'accès à l'eau pour l'agriculture ne soit toujours pas un enjeu partagé par tous et que la réglementation n'aille pas dans ce sens...

En attendant, l'Inf'Eau reste le moyen de vous informer de l'actualité pour cette nouvelle campagne.

Bonne lecture, bonne saison estivale, bonne saison d'irrigation, aussi peu que possible, autant que nécessaire, à toutes et à tous.

Denis Laizé, Président de la Chambre d'Agriculture du Maine-et-Loire

La sécheresse de l'année 2022 a marqué les esprits. Malgré une situation hydrologique favorable face à un hiver et un printemps pluvieux, une vigilance reste à porter. Les écoulements sont certains mais les températures moyennes mensuelles varient au niveau ou au-dessus de la normale et les vents asséchants pourraient mettre en péril cette situation. La recharge des nappes profondes est très progressive et ces réserves naturelles d'eau sous nos pieds se vidangent trop rapidement à la suite de fortes périodes de sollicitations par tous les usagers. Pour s'assurer de la bonne information de leur état, un bulletin quantité, faisant état des ressources en eaux superficielles comme souterraines du bassin est publié régulièrement par le Syndicat Mixte du Bassin de l'Authion et de ses Affluents (SMBAA).



Afin de préserver cette ressource pour les besoins des milieux mais aussi pour le maintien des usages, il appartient à tous les usagers d'adopter des pratiques économes en eau.

L'enjeu prioritaire du SAGE Authion, défini en 2017, reste toujours d'actualité en 2024 : Gérer globalement la ressource dans le respect des milieux et dans l'objectif de pérenniser tous les usages.

Au besoin et pour réfléchir sur des adaptations à l'échelle de vos exploitations, une évaluation de vos systèmes peut être réalisée à travers un diagnostic technico-économique.

Une prise de conscience par l'ensemble des filières est en train de s'opérer et une adaptation des pratiques est nécessaire pour réaliser des économies d'eau ; ces bulletins en sont un premier pas.

Jeannick Cantin, président du SAGE AUTHION



numéro à contacter pour toute question sur l'irrigation : 02 53 57 18 27

Météo

Météo des semaines passées

	Pluviométrie en mm		
	Semaine 16	Semaine 17	Semaine 18
Beaucouzé	1.1	13.4	27.1
Noyant	3.8	32.2	35
St Mathurin sur Loire	0.7	13.9	30.4
St Martin de la Place	1	22.6	29.3

Source : Weather Measures

Prévisions météo à 7 jours

	Mardi 07/05	Mercredi 08/05	Jeudi 09/05	Vendredi 10/05	Samedi 11/05	Dimanche 12/05	Lundi 13/05
<i>Temps</i>							
<i>T° min / max (°C)</i>	9/18	9/20	10/21	10/20	11/23	14/23	14/19
<i>Pluie (mm)</i>	0.3	0	0	0	0	0.3	3.9
<i>ETP (mm)</i>	2.8	3.8	4.3	3.6	4.1	4	2.1

Sources : MétéoCiel / MétéoFrance / Plein Champ

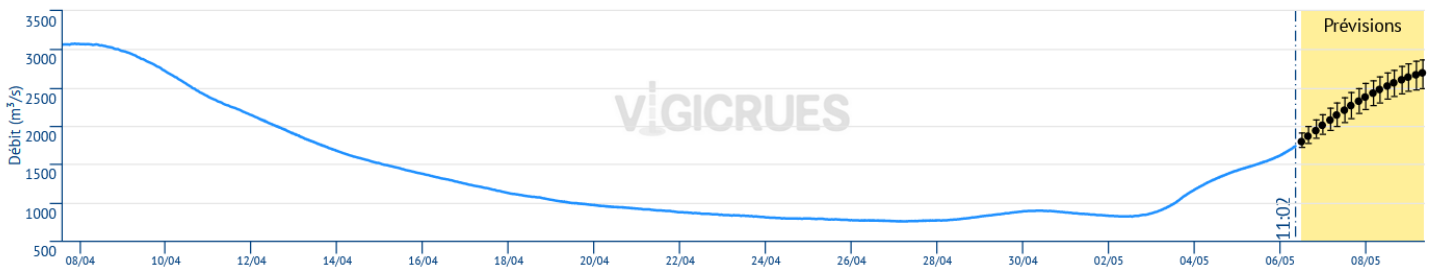
(icônes météo www.freepik.com)

Après un weekend pluvieux, le retour du soleil est prévu à partir du milieu de semaine prochaine

Situation des ressources en eau

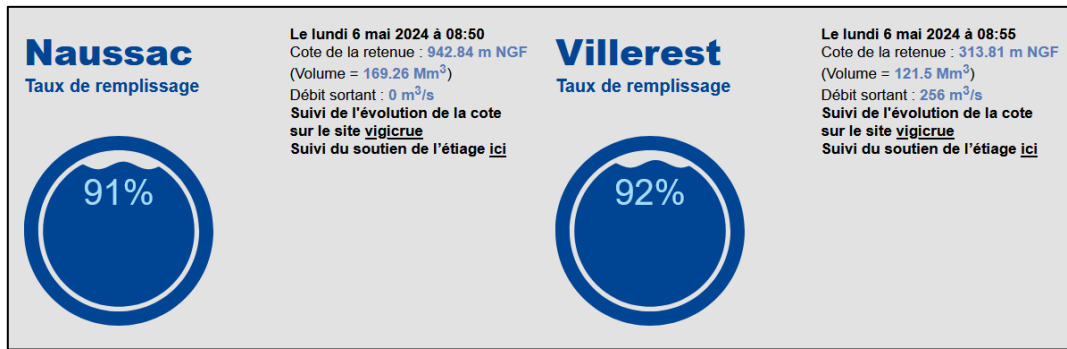
Eaux superficielles :

Débit de la Loire



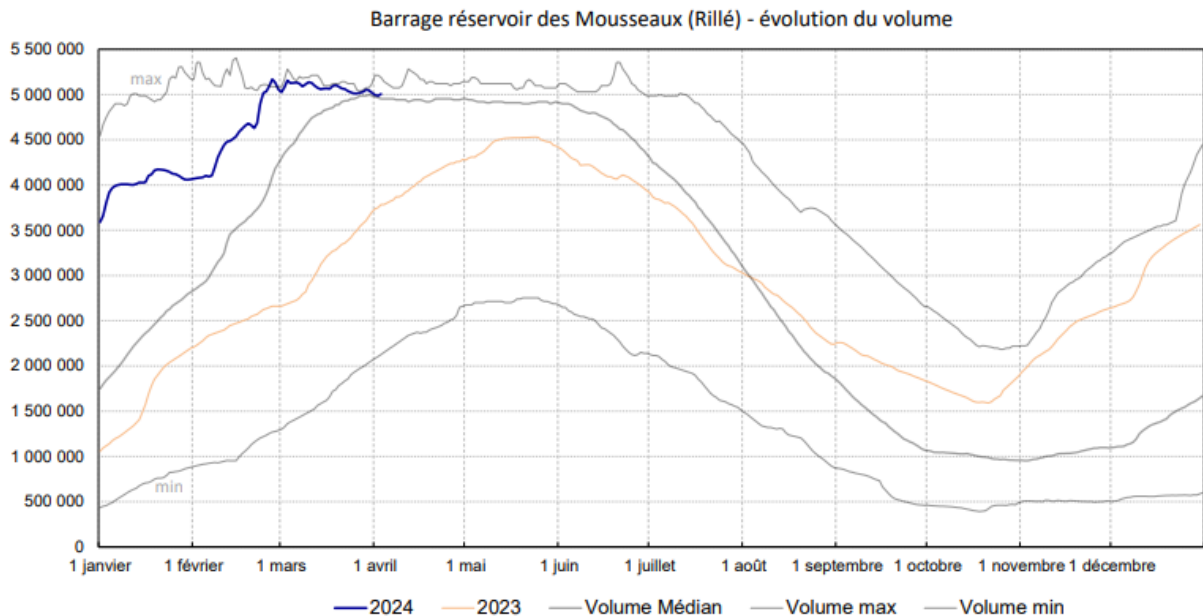
Après les pluies des derniers jours, une hausse du débit de la Loire est attendue en ce début de semaine.

Naussac et Villerest



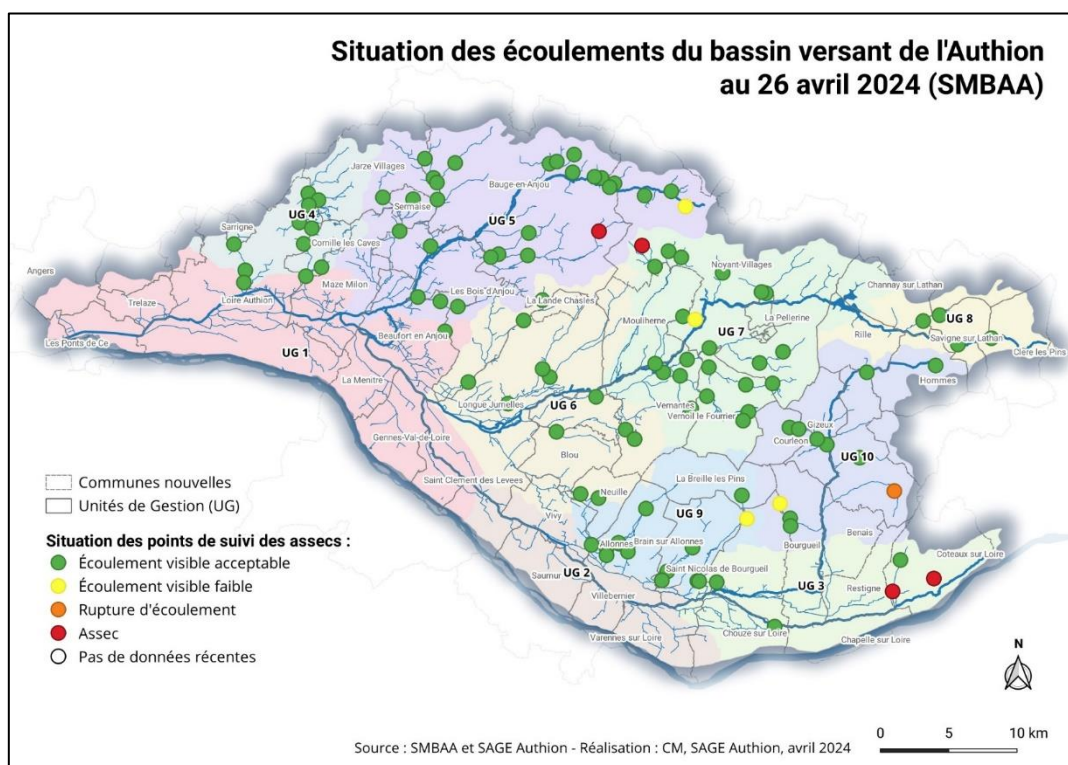
La situation était très préoccupante à la sortie de l'automne dernier car le barrage de Naussac était au plus bas avec un remplissage à seulement 21%. Les précipitations généreuses de l'hiver et du printemps ont permis un remplissage du barrage bien au-delà de toute espérance, laissant présager un soutien d'étiage suffisant pour cet été.

Remplissage de la retenue des Mousseaux à Rillé



Au 4 avril 2024, la réserve des Mousseaux à Rillé était pleine à 100%. Ce taux de remplissage montre une situation favorable au soutien d'étiage du Lathan.

Situation des cours d'eau



La situation des cours d'eau est très favorable avec des écoulements visibles acceptables sur quasiment tous les points d'observation.

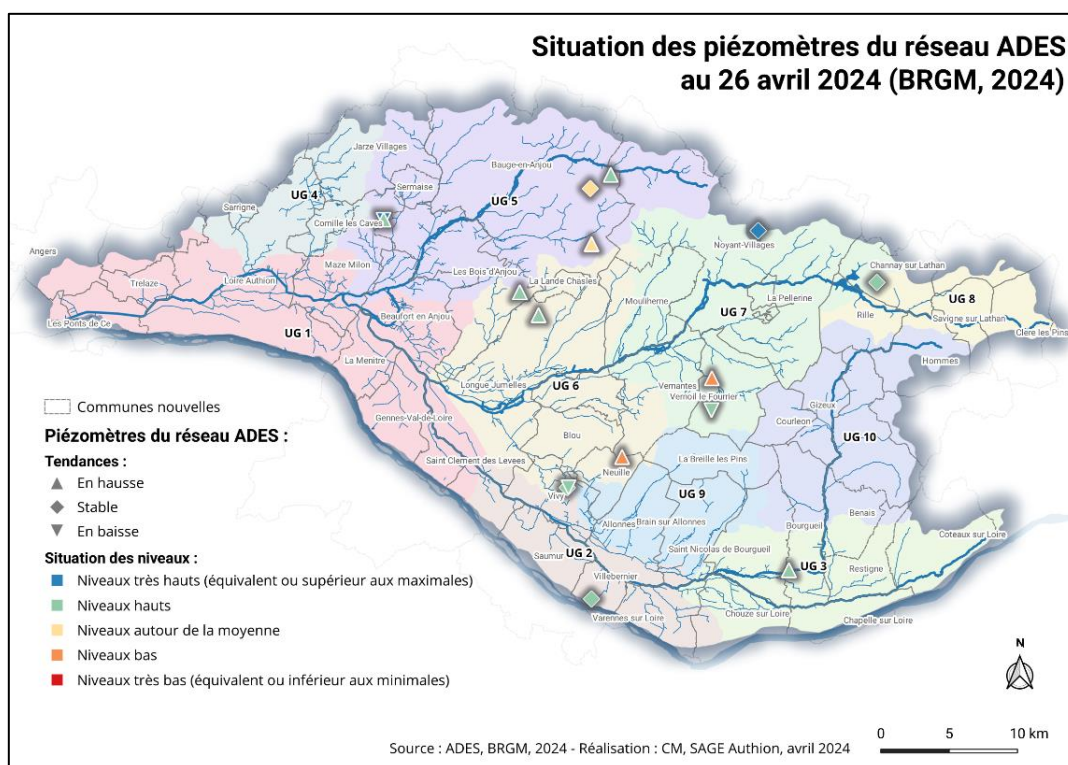
Eaux souterraines :

Niveau des nappes au droit des piézomètres de référence (m NGF)

Niveau des nappes aux piézomètres de référence (m NGF) au 05/05/2024									Seuil de printemps			
	L	M	M	J	V	S	D		Vigilance	Alerte	Alerte renforcée	Crise
	29/04	30/04	01/05	02/05	03/05	04/05	05/05					
Authion Moyen												
Cénomaniens/sables	43,73	43,74	43,74	43,74	43,75	43,75	nc	43,31	43,26	42,59		
Authion Supérieur												
Séno-turonien	69,04	69,05	69,07	69,07	69,05	69,06	nc	68,21	68,14	67,12		
Authion Alluvions												
Seuil calé sur la station de Montjean	849	885	846	826	993	1300	1510	nc	290	127		

Pour l'Authion alluvions, il s'agit du débit de la Loire (L/s) et non d'un niveau de nappes au droit des piézomètres de référence.

Situation des piézomètres



A l'instar des écoulements superficiels, l'état des nappes est satisfaisant en ce début d'année, et présume une campagne avec probablement moins de tension que les années précédentes.

Toutefois, l'état des nappes pourrait se dégrader rapidement à la suite de la hausse des températures, la reprise de la végétation et donc l'augmentation de l'évapotranspiration qui vont limiter nettement l'infiltration des pluies vers les nappes. En effet, la période de recharge 2023-2024 devrait se terminer prochainement et la vidange des nappes devrait débuter probablement à partir de ce mois de mai et perdurer jusqu'à l'automne prochain.

Restriction d'irrigation / Mesures de gestion

Les mesures de gestion présentées ne concernent que les zones définies dans l'arrêté-cadre du Maine-et-Loire. Les mesures pour les zones faisant l'objet d'un arrêté cadre spécifiques (Sèvre-Nantaise, Dive-du-Nord et Thouet-Argenton) ne sont pas présentées.

USAGES	VIGILANCE	ALERTE	ALERTE RENFORCEE	CRISE
Irrigation par aspersion des grandes cultures, prairies, vergers (hors lutte antigél) ou autres usages agricoles non spécifiés ci-dessous	Information des agriculteurs	Interdiction d'irriguer de 9h à 19h	Interdiction	Interdiction
Maraîchage, semences potagères et plants maraîchers Arboriculture en technique économes (goutte-à-goutte, micro-aspersion en pied) Arrosage des petits fruits (cassis, groseille), des plantes médicinales et aromatiques, des jeunes plants arboricoles et viticoles		Auto-limitation	Interdiction d'irriguer entre 14h et 20 h	Interdiction d'irriguer entre 8 h et 20 h Interdiction complète sur décision du préfet en cas de difficulté d'approvisionnement en eau potable ou d'impacts directs sur les milieux aquatiques.
Horticulture et pépinières en technique économe (goutte-à-goutte, récupération des eaux, arrosage par marée haute - marée basse)		Auto-limitation	Interdiction d'irriguer entre 14h et 20 h	Interdiction
Horticulture et pépinières hors techniques économes		Interdiction d'arroser entre 14 h et 20 h	Interdiction d'irriguer entre 8 h et 20 h	Interdiction

Eaux superficielles :

Département	Bassin	Niveau de restriction
Maine-et-Loire	AUTHION	Aucune restriction
	COUASNON	Aucune restriction
	LATHAN	Aucune restriction
	LOIRE	Aucune restriction
Indre-et-Loire	CHANGEON	Aucune restriction
	LANE	Aucune restriction
	LATHAN AMONT	Aucune restriction

Eaux souterraines :

Département	Bassin	Niveau de restriction
Maine-et-Loire	AUTHION-ALLUVIONS	Aucune restriction
	AUTHION MOYEN	Aucune restriction
	AUTHION SUPÉRIEUR	Aucune restriction
Indre-et-Loire	CHANGEON	Aucune restriction
	LANE	Aucune restriction
	LATHAN AMONT	Aucune restriction

Infos OUGC



La mise à jour sous Irrig'eau des volumes pour la campagne 2024 sera faite quand les notifications de volume seront officielles.

En attendant, **merci de vérifier que tous vos relevés sont faits au 31/03/2024. Ces relevés serviront de point de départ pour la campagne au 1^{er} avril 2024.**

Chambre d'agriculture de région Pays de la Loire – Site d'Angers

14 avenue Jean Joxé CS 80646
49006 ANGERS
Tél. 02 41.96.75.00

Rédaction : N. PIHEE

Comité de relecture : S. HEMONT
A. SELLIER

Reproduction interdite

Avec le soutien financier de :



Retrouvez chaque semaine le bulletin Inf'Eau Authion sur <https://bit.ly/InfEau>