

## Bulletin N°2 du 24 avril 2024

### A retenir cette semaine

➤ Comme demandé par la DDT, n'oubliez pas de **transmettre les relevés de compteurs tous les premiers jeudis de chaque mois sur Irrig'eau**. Le prochain relevé est à faire pour le **jeudi 2 mai même si vous n'avez pas encore irrigué**. En cas de difficultés, vous pouvez toujours l'envoyer par mail à [irrigation-72@pl.chambagri.fr](mailto:irrigation-72@pl.chambagri.fr) ou par SMS au **06 30 09 82 54**.

Pour information, la DDT a commencé à envoyer les courriers pour indiquer ou rappeler à chaque exploitation les zones d'alerte et les VHA (volumes hebdomadaires autorisés).

➤ **Météo** (source : réseau de 7 points météo Chambre d'agriculture Pays de la Loire.)  
Mars a enregistré des températures au-dessus de la moyenne (+ 1 °C). Les pluies ont été supérieures à la moyenne (+ 32.4 mm). Depuis début avril, les précipitations ont été plus rares et les températures sont en baisse.

➤ **Cultures**  
Suite au coup de chaud du 13 avril, les cultures ont bien avancé en stade. Compte tenu des pluies annoncées à la fin de la semaine, l'irrigation n'est pas encore d'actualité.

➤ **Débits des cours d'eau**  
Tous les cours d'eau se maintiennent au-dessus des seuils de vigilance.

➤ **Niveau des nappes souterraines**  
La recharge des nappes amorcée à partir de mi-octobre s'est poursuivie en mars. Début avril, on observe une stabilisation, voire une baisse des niveaux marquant la fin de la recharge hivernale.

## Météo






### Météo de la semaine passée

Période 17/04 au 23/04	Pluies mm	ETP mm	Sommes températures base 0°C
Coulans sur Gée	1	20	52
Le Lude	1	21	59
St Rémy du Val	3	19	51
Volnay	1	19	49

Source : Weather Measures.

La semaine dernière a été peu arrosée. La demande climatique a été de 2.8 mm/j en moyenne. Les températures ont été fraîches pour la saison.

### Prévisions météo à 5 jours

	Jeudi 25/04	Vendredi 26/04	Samedi 27/04	Dimanche 28/04	Lundi 29/04
<b>Temps</b>					
<b>T° min /max (°C)</b>	5/14	7/16	7/16	7/15	7/16
<b>Pluie (mm)</b>	0.3	1.8	10.8	0.9	0.7
<b>ETP (mm)</b>	2.9	2.5	1.9	2.6	2.7
<b>Vent (km/h)</b>	0-10	5-15	10-45	30-60	10-50

Sources : Météociel/Pleinchamp/Weather Measures – Commune Le Mans.

Le ciel alternera entre nuages et éclaircies avec un passage pluvieux samedi. Les températures seront en légère hausse. La demande climatique sera de 2.5 mm/j en moyenne. Le vent sera modéré à fort à partir de samedi.

## Cultures

### Périodes de sensibilité des cultures au stress hydrique

	Avril	Mai	Juin	Juillet	Août	Septembre
<b>BLE T.</b>	2 nœuds		épiaison + 15-25 j			
<b>COLZA</b>	début floraison		remplissage des grains			
<b>POIS P.</b>		8 F	stade limite avortement			

### Blé tendre d'hiver

Les blés sont entre 3 nœuds et gonflement.

- Après un mois de mars et un début d'avril pluvieux, les pluies se font faites plus rares. Il y a eu un coup de chaud le week-end du 13 avril. Cela s'est traduit par une augmentation des consommations en eau. Avec le vent des derniers jours, les sols se sont aussi bien asséchés en surface formant une croûte. Les blés ont été bien alimentés en eau jusqu'à présent. Certaines parcelles de sable commencent à voir leur réserve hydrique diminuer. Cependant, s'il pleut comme annoncé cette fin de semaine, cela permettra de retarder le démarrage de l'irrigation. Pour les autres types de sol, l'irrigation n'est pas d'actualité.

### Colza

Les colzas sont entre le stade G3 (les 10 premières siliques ont une longueur supérieure à 4 cm) et G4 (les 10 premières siliques sont bosselées).

- Dans l'état actuel des choses, **il n'y a pas lieu d'irriguer cette culture.**

### Pois de printemps

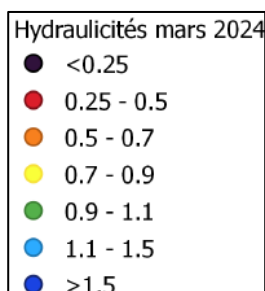
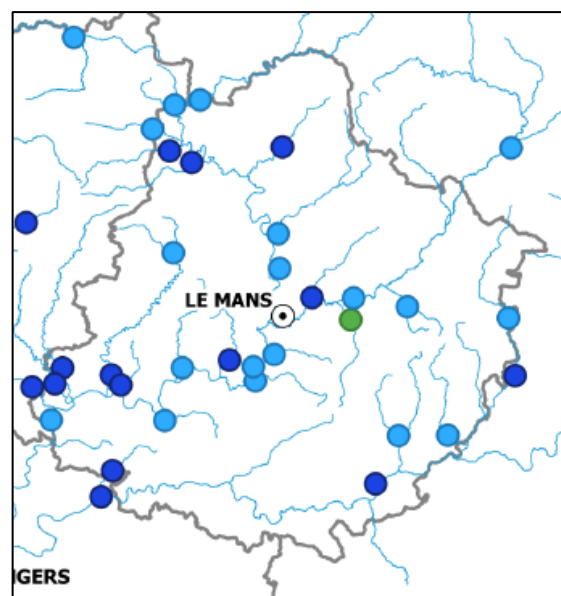
Les pois de printemps sont autour de 3 à 4 feuilles.

- Dans l'état actuel des choses, **l'irrigation n'est pas d'actualité.**

Les semis de maïs et de tournesol ont démarré.

## Situation des ressources en eau (source : bulletin hydrologique de la DREAL Pays de la Loire, mars 2024)

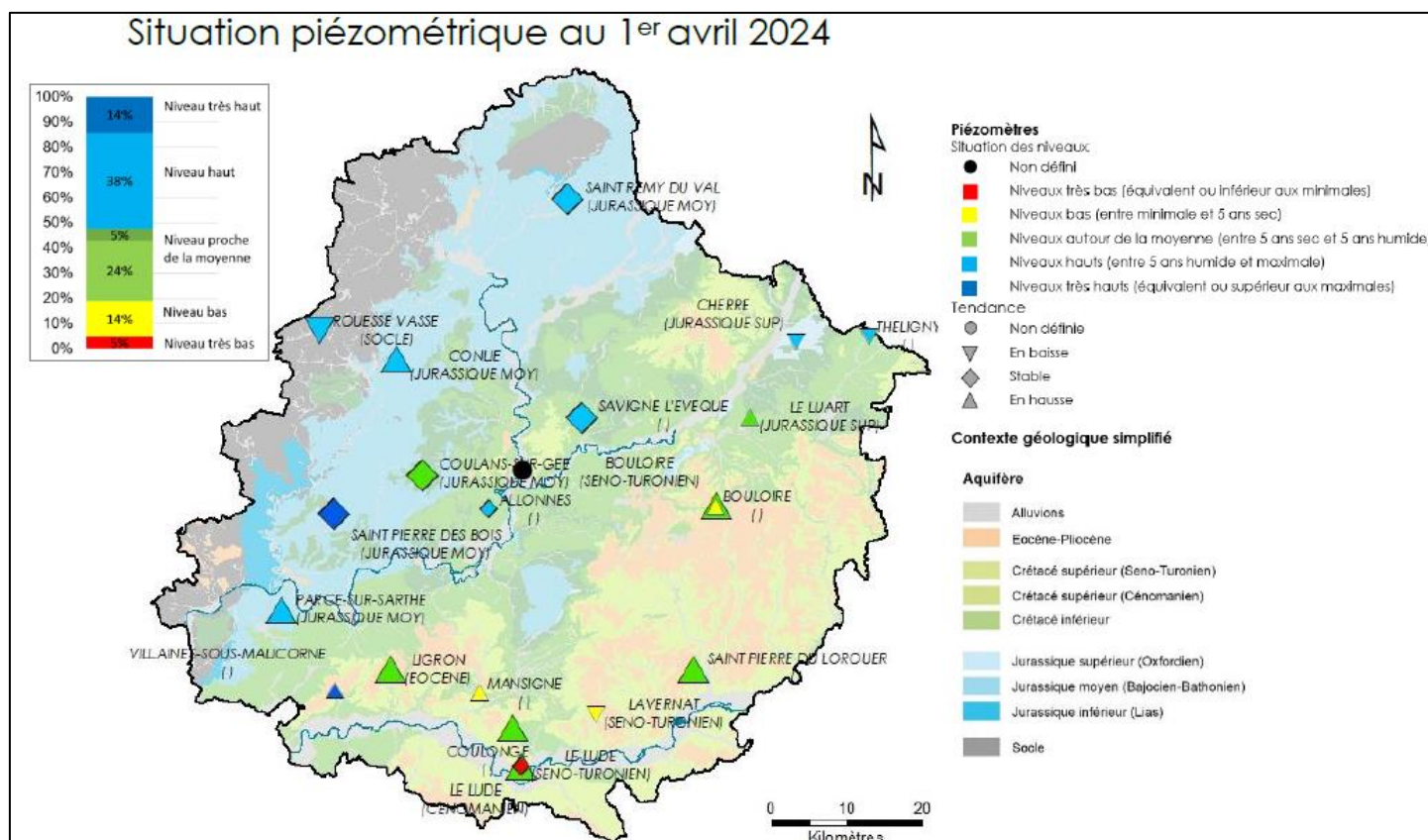
### Situation des cours d'eau - mars 2024



Le mois de mars a encore connu son lot de précipitations. Les hydraulicités (débit mensuel/moyenne mensuelle interannuelle) sont restées élevées sur l'ensemble des cours d'eau de la Sarthe.

Les cours d'eau présentent des débits supérieurs aux normales de mars sur l'ensemble des stations : 60% des stations sont même bien au-dessus de ces normales.

## Situation des nappes



La recharge des nappes s'est poursuivie en mars. Les niveaux sont supérieurs à la moyenne sur une grande majorité des piézomètres. A l'est de la Sarthe, les niveaux sont plus proches de la moyenne ou présentent encore des niveaux bas dans les nappes du Cénomaniens et du Séno-Turonien.

Depuis début avril, les niveaux se stabilisent ou sont en baisse pour la quasi-totalité des nappes, signe de la fin de la recharge hivernale.

La situation des nappes en Sarthe est nettement plus favorable que les deux années passées.

**Chambre d'agriculture  
de région Pays de la Loire – Site du Mans**  
15 rue Jean Grémillon 72000 LE MANS  
Tél. : 02 43 29 24 24  
**Reproduction interdite**

**Rédaction** : Laëtitia TEMEN.

Avec le soutien financier de :

**Comité de relecture** : Florian  
DELAUNAY, Marion MOINEAU,  
Emmanuel MONGE.



**Retrouvez les bulletins inf'eau sur <https://bit.ly/InfEau>**